

ACCIDENT

14 août 2006 - planeur immatriculé F-CABK

Événement :	collision avec le sol lors d'un atterrissage en campagne.
--------------------	---

Conséquences et dommages : pilote décédé, aéronef détruit.

Aéronef : planeur Schleicher ASW 19 B, finesse maximum : environ 38.

Date et heure : lundi 14 août 2006 à 17 h 40.

Exploitant : club.

Lieu : Nançay (18).

Nature du vol : compétition.

Personnes à bord : pilote.

Titres et expérience : pilote, 55 ans, VV de 1973, ITV de 1983, environ 5 400 heures de vol dont 40 sur type, 64 heures dans les trois mois précédents aucune sur type.

Conditions météorologiques : observations de la station de Bourges, située à 35 km dans le sud-est du site de l'accident, à 17 h 00 : vent 250° / 4 kt, visibilité supérieure à 10 km, 2/8 de cumulus à 900 mètres, 2/8 de strato-cumulus à 1 500 mètres, 2/8 d'altocumulus à 3 000 mètres, 1/8 de cirrus à 7 500 mètres, température 21 °C, QNH 1013 hPa.

CIRCONSTANCES

Le pilote participe aux championnats de France de Vol à Voile 2006 dans la classe « Club » sur l'aérodrome d'Issoudun (36) du 12 au 19 août 2006. Le 13 août la première épreuve est reportée en raison de conditions météorologiques défavorables. Le 14 août, le pilote décolle vers 14 h 15, pour la première épreuve.

Cette épreuve de vitesse avec handicap consiste à passer dans deux cylindres de 20 km de rayon centrés sur Orbigny (37) et Cerdon (45). Deux témoins au sol, sans connaissance aéronautique à proximité du site de l'accident voient le planeur arriver à faible hauteur au-dessus du champ, remonter, virer fortement et tomber derrière une haie d'arbres.

Examen du site et de l'épave

Le site de l'accident se situe dans une région boisée. Les zones dégagées permettant d'atterrir en campagne sont peu nombreuses.



vue du site de l'accident

L'examen de l'épave montre que toutes les ruptures sont consécutives au choc. Le planeur se trouvait dans la configuration d'atterrissage avec le train et les volets sortis, les aérofreins déverrouillés. Les water-ballasts étaient vides. L'impact avec le sol a eu lieu avec une faible vitesse horizontale et une assiette à piquer importante.

Conditions météorologiques

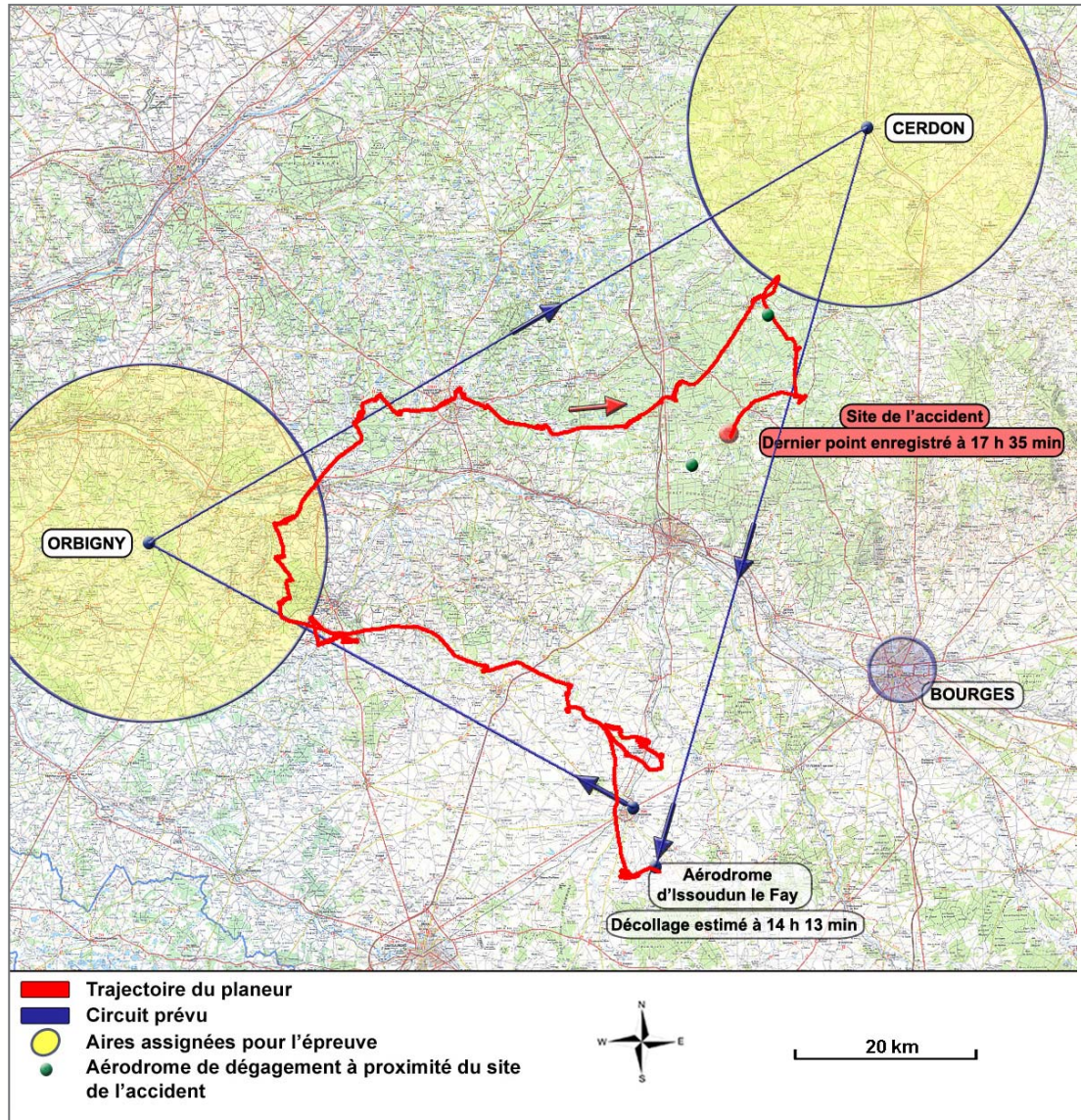
Les compétiteurs disposaient d'un dossier météorologique tous les matins avant le début des épreuves.

L'image de 17 h 40 du radar météorologique de Bourges fait apparaître des précipitations à proximité de Nançay.

Seuls quatre compétiteurs sur les trente ayant pris le départ en classe « club » ont terminé cette épreuve.

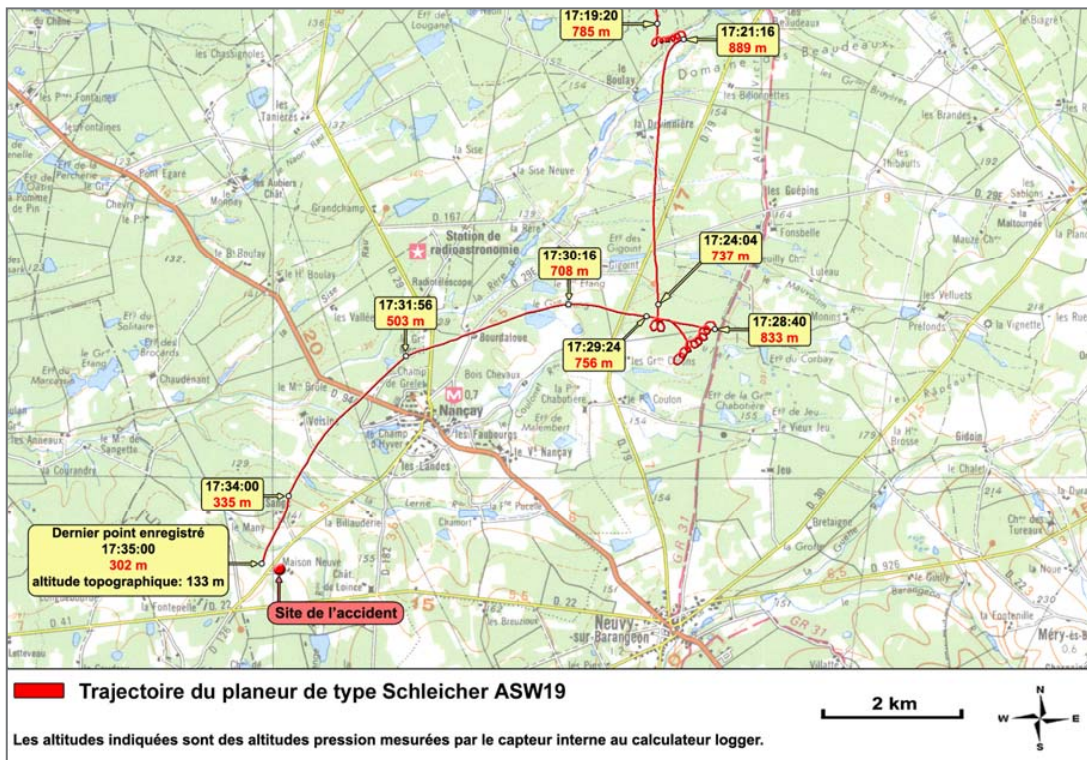
Exploitation des données du « logger »

Les données extraites ont permis de reconstituer la trajectoire suivie par le pilote au cours de son vol.



Le planeur se trouvait dans la dernière branche du circuit.

La carte ci-après montre que le pilote survolait une zone forestière dense. La perte d'altitude est régulière dans les cinq dernières minutes du vol.



Les données des dernières dizaines de secondes de vol ne sont pas exploitables.

Il n'a pas été possible de déterminer les causes de l'accident.