





CÓPIA Nº

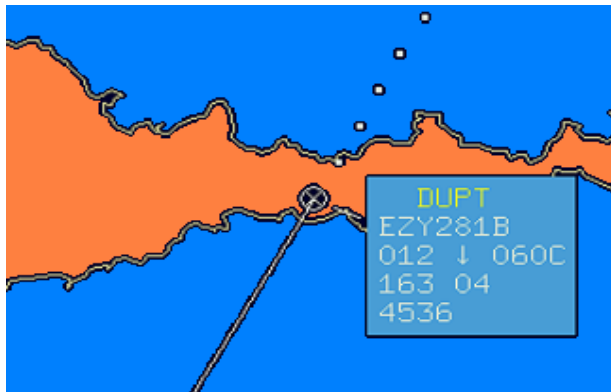
MINISTÉRIO DAS OBRAS PÚBLICAS, TRANSPORTES E COMUNICAÇÕES
GABINETE DE PREVENÇÃO E INVESTIGAÇÃO DE ACIDENTES COM AERONAVES
GPIAA

Ocorrência: 27/INCID/2007		Indicativo/Aeronave: RZO-460/29NOV	
RELATÓRIO ABREVIADO			
Local:	Aeroporto da Madeira (LPMA)	Data:	29 NOV 2007
		Hora:	10:05 UTC
Aeronaves: Tipo e Modelo:	Airbus A-320 CS-TKK	Airbus A-319?	
Tipo de Voo:	RZO-460 / Transporte de Passageiros	EZY-281B / Transporte de Passageiros	
Partida/Destino:	LPMA / LPPT	EGGD / LPMA	
FL/Altitude:	1 200'	2 100'	
Ação:	Interrompeu a subida a 1 200'	Subiu para 2 400'	
Lesões Pessoais:	Nil	Nil	
Danos:	Nil	Nil	
Descrição da ocorrência:	<ul style="list-style-type: none">- EZY-281B passava 1200', descendo para 600' para vento de cauda da Pista 05.- RZO-460 descolou sem estar autorizado, de imediato reconheceu o tráfego em frente e manteve o rumo da pista, em vez de voltar à direita, conforme a SID.- O Controlador instruiu o EZY para subir para 4 000' e instruiu o RZO para parar a subida a 1 500'.- As aeronaves cruzaram com uma separação de 1NM (lateral) e 900' (vertical).		
Informação:	<ul style="list-style-type: none">- O RZO-460 tinha sido autorizado para "alinhar e manter" na Pista 05. O Comandante rolou até à posição e passou o controlo para o Copiloto, perguntando se estavam autorizados a descolar, o que este não pôde confirmar (a <i>clearance</i> não tinha sido escrita).- Na dúvida, o Comandante presumiu que estava autorizado e deu instruções ao Copiloto para descolar.- O Controlador da TWR instruiu o EZY para subir para 4 000', chamando o RZO e instruindo-o para parar a subida a 1 500'.- Entretanto, o RZO reportou com tráfego à vista e a manter 1 200', tendo o controlador informado o EZY que poderia manter 2 000' naquele rumo.- Um minuto mais tarde o RZO reportou livre do tráfego e foi autorizado a prosseguir o voo, conforme a <i>clearance</i> inicial.- O EZY prosseguiu para uma aproximação VOR, por impossibilidade de retomar a aproximação visual interrompida.- Mais tarde, o Cdt. do RZO voltou à frequência da TWR para esclarecer se tinha ou não sido autorizado a descolar. Perante a confirmação da TWR de que tinha sido instruído para "alinhar e manter", reconheceu o seu erro e apresentou desculpas pelo ocorrido.		

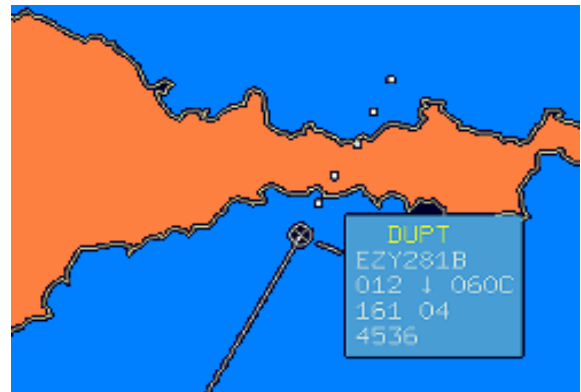
Análise:	<ul style="list-style-type: none"> - As comunicações rádio confirmaram os factos acima relatados e as imagens do radar mostraram as posições relativas e separação entre as aeronaves (anexo 1). - O Cdt. do RZO declarou ter mantido o EZY sempre à vista e ter manobrado para garantir a separação, referindo a activação de um TA, mas garantindo que nunca foi emitido um RA.
Conclusões:	<ul style="list-style-type: none"> - A tripulação do RZO não registou por escrito a <i>clearance</i> e, presumindo que estava autorizada, efectuou a descolagem. - A tripulação do EZY, desconhecendo as intenções do RZO, seguia as instruções da TWR para uma aproximação visual à pista 05, descendo para a altitude do circuito. - O Controlador da TWR foi apanhado de surpresa pela descolagem não autorizada do RZO e, em vez de dar instruções para abortar a descolagem, optou por dar instruções para garantir a separação em voo, evitando a colisão sem arriscar um aborto de descolagem a velocidade elevada. - O Cdt. do RZO reconheceu o seu erro e apresentou o pedido de desculpas pelo procedimento incorrecto. - Foi activado um TA, mas nunca foi desencadeado um RA.
Recomendações:	<p>No sentido de evitar a repetição destas ocorrências, recomenda-se à Direcção de Operações de Voo da SATA Internacional:</p> <p><i>“Para enfatizar, junto dos seus tripulantes, a necessidade de efectuar um registo escrito de todas as “clearances” do ATC, especialmente aquelas que dizem respeito a manobras no solo e variações de altitude e/ou rota (as quais podem interferir mais directamente com a segurança e manobrabilidade das outras aeronaves) e, em caso de dúvida, pedir sempre uma confirmação”.</i></p>
Data e Assinatura do Investigador:	<p>2008 / FEV / 01 </p> <p>A. Alves</p>
Despacho:	<p style="text-align: right;"><i>Homologado</i> 2008 -02- 06 </p> <p style="text-align: right;">Fernando Ferreira dos Reis (Director)</p>

Junta-se: Anexo 1 – Imagens do Radar.

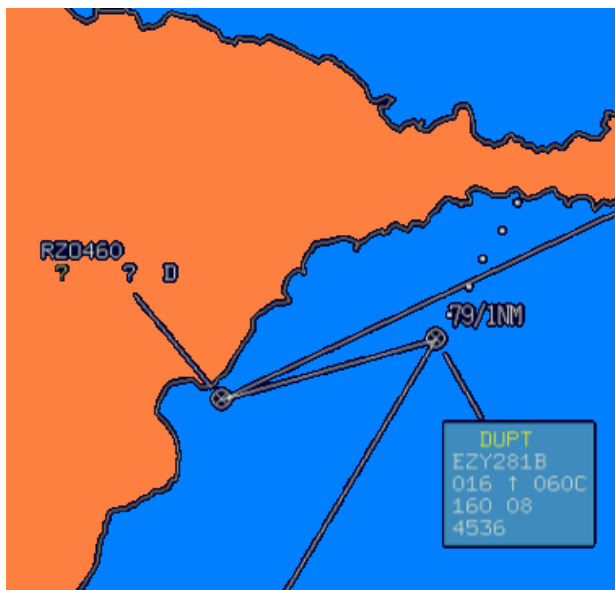
ANEXO 1 – IMAGENS DO RADAR



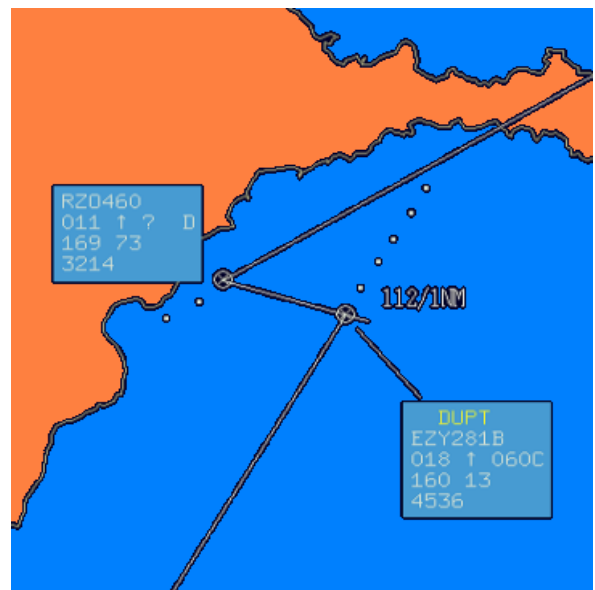
10:04:22



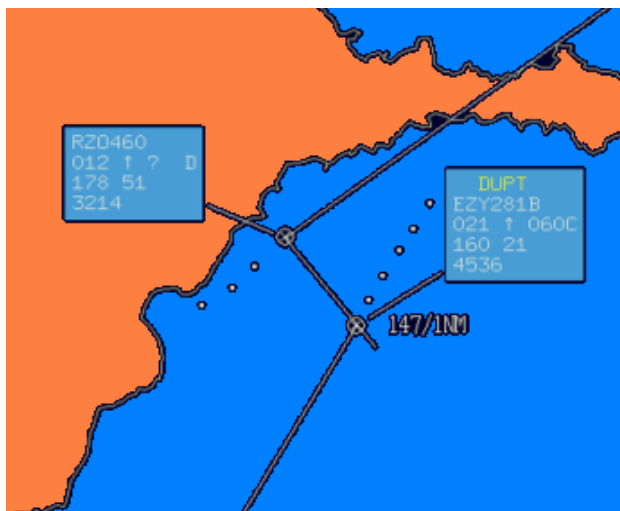
10:04:33



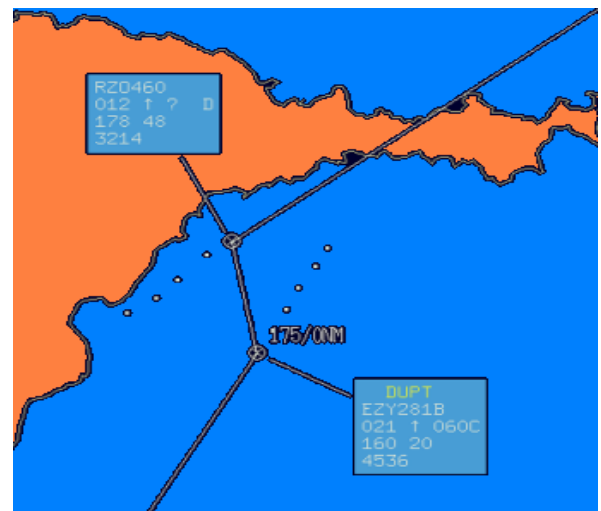
10:04:50



10:05:00



10:05:05



10:05:10